



# Parlons tourisme

Présenté par le Programme de la statistique du tourisme, Statistique Canada

## **Au sujet du Programme de la statistique du tourisme**

Deux enquêtes sont réalisées dans le cadre du Programme de la statistique du tourisme de Statistique Canada : l'Enquête sur les voyages des résidents du Canada et l'Enquête sur les voyages internationaux. Le programme est aussi chargé de la compilation et de la diffusion des statistiques mensuelles de la composante sur le dénombrement à la frontière, qui sont établies à partir des données administratives provenant de l'Agence des services frontaliers du Canada (ASFC) sur tous les voyageurs qui entrent au Canada.

À partir des données de ces trois sources, le programme produit des estimations des recettes et des paiements pour la composante du compte des voyages de la balance des paiements du Canada. Les données obtenues dans le cadre des deux enquêtes contribuent au Compte satellite du tourisme. Ce compte fournit une façon de mesurer l'importance de l'industrie touristique dans l'économie canadienne, ainsi que par rapport aux autres industries.

## **Quoi de neuf?**

En septembre 2016, Statistique Canada a rencontré des membres fédéraux, provinciaux et territoriaux du Forum des partenaires de recherche en tourisme afin de les consulter à propos de leurs besoins en matière de données et de leur donner un aperçu de l'Enquête sur les voyages internationaux, en plus de faire le point concernant la prochaine Enquête nationale sur les voyages.

Les utilisateurs de données du Programme de la statistique du tourisme ont fait savoir aux responsables que les données tirées des *Indicateurs avancés du volume de voyageurs transfrontaliers* qui ont été diffusées comblent un important besoin d'indicateurs plus récents sur les tendances en matière de voyage. Après avoir pris connaissance de la rétroaction des utilisateurs et des spécifications de Destination Canada, la publication des informations d'octobre 2016, effectuée le 10 novembre 2016, a été modifiée pour brosser un portrait plus détaillé des résidents des États-Unis entrant au Canada en voiture en passant par les ports d'entrée terrestres qui sont dotés du système Ligne d'inspection primaire intégré (LIPI) de l'ASFC. Au niveau provincial et territorial, les chiffres non-arrondis du dénombrement des résidents des États-Unis entrant au Canada à bord de voitures immatriculées aux États-Unis sont maintenant fournis pour chaque État, accompagnés du nombre correspondant de voitures à l'échelon national.

## **Bienvenue**

Vous lisez le deuxième numéro du bulletin *Parlons tourisme!*

Ce bulletin a été élaboré par le Programme de la statistique du tourisme de Statistique Canada afin de souligner les progrès au chapitre des données sur les voyages et le tourisme, de mettre en commun des nouvelles sur les améliorations de programmes à venir et de demeurer en lien avec les utilisateurs des données.


Le deuxième numéro porte sur l'élaboration de programmes, récents et à venir, et fournit des renseignements sur les prochaines diffusions, certains concepts du tourisme et l'emplacement des données sur le tourisme.

## **Dans le présent numéro**

- Au sujet du Programme de la statistique du tourisme
- Quoi de neuf?
- À venir
- Comment avoir accès aux données sur le tourisme en utilisant CANSIM
- Quand les données seront-elles diffusées?
- Le saviez-vous?
- Certains concepts utiles
- Principaux liens
- Faites-nous connaître votre opinion!


**Numéro 2 – novembre 2016**



 Pour terminer, nous tenons à remercier la section canadienne de la « Travel and Tourism Research Association » de nous avoir aidés à promouvoir la présente publication. Dans les mois qui ont suivi notre première édition, nous avons reçu de nombreuses demandes pour ajouter des noms de personnes intéressées à la liste de distribution du bulletin.


## À venir


---

 L'Enquête nationale sur les voyages, dont la mise en œuvre est prévue pour février 2018, remplacera l'Enquête sur les voyages des résidents du Canada dans le cas des voyages effectués au pays et l'Enquête sur les voyages internationaux pour les résidents canadiens rentrant au Canada.

Selon les résultats d'un essai pilote réalisé en mars 2016, le nombre de voyages internationaux déclarés par les résidents du Canada est très faible. Afin d'accroître l'efficacité et augmenter le taux de réponse, Statistique Canada envisage actuellement la possibilité d'accéder aux données transfrontalières de l'ASFC, ce qui lui permettrait de raffiner la stratification à l'aide de ces données, de réduire la taille de l'échantillon nécessaire et de rehausser la qualité des estimations.

Avant de procéder à un déploiement à grande échelle, Statistique Canada effectuera un autre essai pilote à l'été 2017 à l'aide d'une version améliorée du questionnaire électronique et d'un système de traitement utilisant l'information auxiliaire de l'ASFC.




 Depuis quelques mois, Statistique Canada prend part aux pourparlers avec des responsables de l'ASFC qui sont en train de mettre au point des nouvelles méthodes permettant de recueillir des données auprès des passagers aériens entrant au Canada. Nous avons examiné attentivement le contenu proposé et informé l'ASFC de l'utilisation que fait le Programme de la statistique du tourisme du contenu des cartes de déclaration E311 existantes. L'objectif est de s'assurer que les données essentielles à la production de statistiques touristiques continuent et maintiennent un grand niveau de qualité, ainsi que d'examiner les options pour la collecte de données additionnelles.

 L'un des avantages de disposer d'un programme d'enquête ou d'une source de données administratives de longue durée est d'avoir la capacité d'observer les changements et les tendances apparaissant au cours de périodes prolongées. Un numéro du [Mégatendances canadiennes](#) qui paraîtra prochainement présentera un article qui examine les tendances relatives aux voyageurs qui visitent le Canada, ainsi que celles ayant trait aux Canadiens qui voyagent à l'étranger, en utilisant les données du dénombrement à la frontière, menée depuis des décennies par Statistique Canada.

## Comment avoir accès aux données sur le tourisme dans CANSIM

---

Comme il a été mentionné dans le numéro de juillet du bulletin *Parlons tourisme*, CANSIM est la principale base de données socioéconomique de Statistique Canada. Mise à jour quotidiennement, CANSIM offre un accès rapide et facile aux données les plus récentes disponibles au Canada sur une variété de sujets, dont [les voyages et le tourisme](#). Vous trouverez ci-dessous la liste des tableaux CANSIM produits par le Programme de la statistique du tourisme:

-  Les tableaux 426-0024 à 426-0028 pour l'Enquête sur les voyages des résidents du Canada.
-  Les tableaux 427-0001 à 427-0006 pour le dénombrement à la frontière.
-  Les tableaux 427-0007 à 427-0010 pour l'Enquête sur les voyages internationaux. (Pour 2014 seulement)



Pour consulter l'un de ces tableaux, notamment le tableau 427-0001, vous devez d'abord aller dans [CANSIM](#), qui se trouve sous la rubrique **En vedette** de la page d'accueil de Statistique Canada à l'adresse [www.statcan.gc.ca](http://www.statcan.gc.ca). Sur la page CANSIM, veuillez inscrire 427-0001 dans l'encadré **Recherche dans CANSIM**, puis cliquez sur **Recherche**. Vous obtenez la vue initiale du tableau 427-0001. Pour chaque tableau, l'interface CANSIM fournit une série d'onglets qui facilitent l'extraction de données et de statistiques définies par l'utilisateur. Ces onglets sont **Tableau de données**, **Ajouter/Enlever des données**, **Manipuler**, **Télécharger**, **Sujets reliés** et **Aide**.

Pour en apprendre davantage sur la façon de tirer le maximum des tableaux CANSIM, veuillez suivre les instructions apparaissant sur [Aide avec cette page](#) de la page principale de CANSIM ou sous l'onglet **Aide** de la page du tableau. N'hésitez pas à nous [envoyer par courriel](#) vos questions concernant l'utilisation des tableaux CANSIM produits par le Programme de la statistique du tourisme.



## Quand les données seront-elles diffusées?

Le Programme de la statistique du tourisme publie quatre communiqués dans [Le Quotidien](#), le bulletin officiel de diffusion de Statistique Canada.

### Voyages entre le Canada et les autres pays –

Données mensuelles fondées sur le dénombrement à la frontière.

Date de diffusion	Périodes de référence
19 décembre 2016	Octobre 2016
19 janvier 2017	Novembre 2016
21 février 2017	Décembre 2016
20 mars 2017	Janvier 2017

### Caractéristiques des voyageurs internationaux

**d'une nuit ou plus** – Données trimestrielles et annuelles fondées sur l'Enquête sur les voyages internationaux.

Date de diffusion	Périodes de référence
27 février 2017	Troisième trimestre 2016

### Enquête sur les voyages des résidents du Canada –

Données trimestrielles et annuelles fondées sur l'Enquête sur les voyages des résidents du Canada.

Date de diffusion	Périodes de référence
19 décembre 2016	Premier trimestre 2016
17 janvier 2017	Deuxième trimestre 2016

### Indicateur avancé du volume de voyageurs

**transfrontaliers** – Données provisoires mensuelles fondées sur le Système intégré de gestion de la ligne d'inspection primaire.

Date de diffusion	Périodes de référence
12 décembre 2016	Novembre 2016
10 janvier 2017	Décembre 2016
10 février 2017	Janvier 2017
10 mars 2017	Février 2017

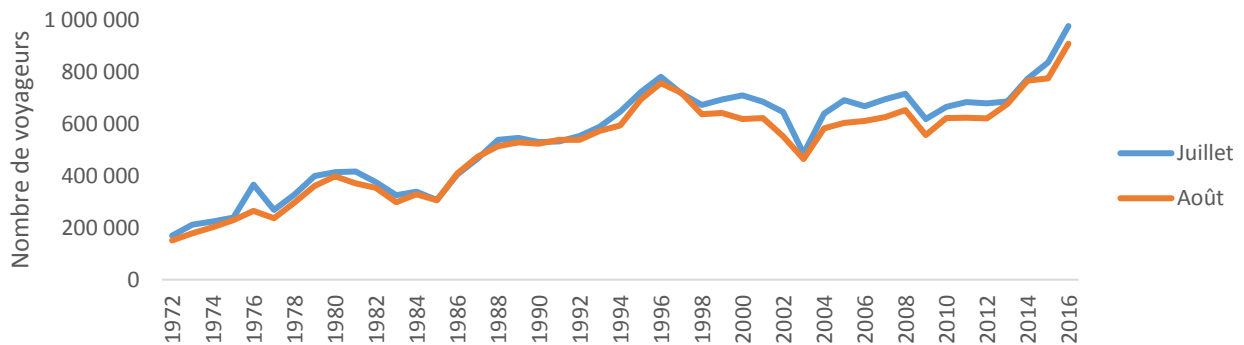
Don't miss a release—follow us on [Twitter](#) @StatCan\_eng and @StatCan\_fra.



## Le saviez-vous?

Les chiffres de juillet (977 000 voyages) et d'août (909 000 voyages) correspondaient respectivement aux premier et deuxième niveaux en importance au chapitre du nombre de voyages effectués par les résidents des pays d'outre-mer au Canada depuis le début de la collecte électronique des données en 1972.

Voyageurs d'outre-mer au Canada, 1972-2016



Source: Statistique Canada, tableau CANSIM 427-0001



## Certains concepts utiles

Les concepts suivants portent sur les voyages réalisés à l'étranger par des résidents canadiens, selon la définition de l'Enquête sur les voyages internationaux du Programme de la statistique du tourisme de Statistique Canada.

**Voyage:** Un voyage commence au moment où un résident canadien traverse la frontière pour sortir du Canada, et se termine lorsqu'il entre de nouveau au Canada depuis un point d'entrée de l'ASFC.

**Durée du voyage:** La durée du voyage se mesure par le nombre de nuitées qu'un voyageur résident canadien passe à l'extérieur du Canada.

**Taille du groupe de voyage:** Un groupe de voyage se compose de résidents du Canada qui voyagent ensemble (qu'ils appartiennent au même ménage ou non) et qui veulent déclarer ensemble leurs frais de déplacement. Le nombre de personnes d'un groupe de voyage correspond à la taille du groupe de voyage.

**Voyage-personne:** Un voyage-personne est différent d'un voyage parce que le voyage-personne est pondéré par la taille du groupe de voyage, alors que le voyage est entrepris par tout le groupe de voyage.

**Visite:** Un voyageur résident peut visiter plusieurs pays ou plusieurs états des États-Unis avant d'être inscrit comme étant de retour au Canada; chacun de ces passages représente une visite.

**Visite-personne:** La visite-personne diffère d'une visite, puisque la visite-personne est pondérée par la taille du groupe de voyage, alors que la visite est prise par tout le groupe de voyage.

**Exemple:** Une famille canadienne composée de quatre membres se rend à l'étranger pour visiter le Royaume-Uni, la France et Singapour, pendant un total de 30 nuits. Dans ce scénario, nous avons un voyage outre-mer d'une durée de 30 nuits et la taille du groupe de voyage est de quatre personnes. Ainsi, ce voyage correspond à quatre voyages-



personnes. Puisque trois pays sont visités, avec quatre visites-personnes pour le Royaume-Uni, la France et Singapour, le résultat total est un voyage comprenant 12 visites-personnes.



### Principaux liens

Des [renseignements](#) sur le Programme de la statistique du tourisme se trouvent sur les pages suivantes du site Web de Statistique Canada:



[Dénombrement à la frontière](#)



[Enquête sur les voyages internationaux](#)



[Enquête sur les voyages des résidents du Canada](#)



### Faites-nous connaître votre opinion!

La réussite du présent bulletin dépend de la pertinence de son contenu. Si vous avez des suggestions pour les prochains numéros, veuillez [nous les faire parvenir par courriel](#). Si vous désirez que votre nom ne figure pas sur la liste de diffusion du bulletin, veuillez [nous en informer](#).

**Personne-ressource :**

Peter Kalhok

Chef, Programme de la statistique du tourisme

Statistique Canada

[statcan.tcesd-tourismnewsletter-dtce-bulletind'informationdutourisme.statcan@canada.ca](mailto:statcan.tcesd-tourismnewsletter-dtce-bulletind'informationdutourisme.statcan@canada.ca)

Tél.: 613-415-4511